

Załącznik nr 5 do umowy  
O nr 00010-6933-UM1210001/15  
z dnia 10.05.2016r.

Stowarzyszenie Lokalna Grupa Działania  
„Cieszyńska Kraina”  
43-430 Skoczów, ul. Mickiewicza 9  
e-mail: biuro@cieszynskakraina.pl  
Tel./fax (033) 487-49-42, NIP 548-257-12-34

**UCHWAŁA NR 6/2015**  
**Walnego Zebrania Członków Stowarzyszenia Lokalna Grupa Działania „Cieszyńska Kraina”**  
z dnia 16.05.2015 r.

**w sprawie przyjęcia lokalnych kryteriów wyboru operacji**

Na podstawie §22 ust. 1 pkt 4 Statutu Stowarzyszenia

**Walne Zebranie Członków Stowarzyszenia**  
**u c h w a ł a**

§ 1

Przyjąć lokalne kryteria wyboru operacji, które będzie stosowała Rada przy wyborze operacji (projektów) do realizacji w ramach LSR „Cieszyńska Kraina”.

§ 2

Uchwała wchodzi w życie z dniem podjęcia.

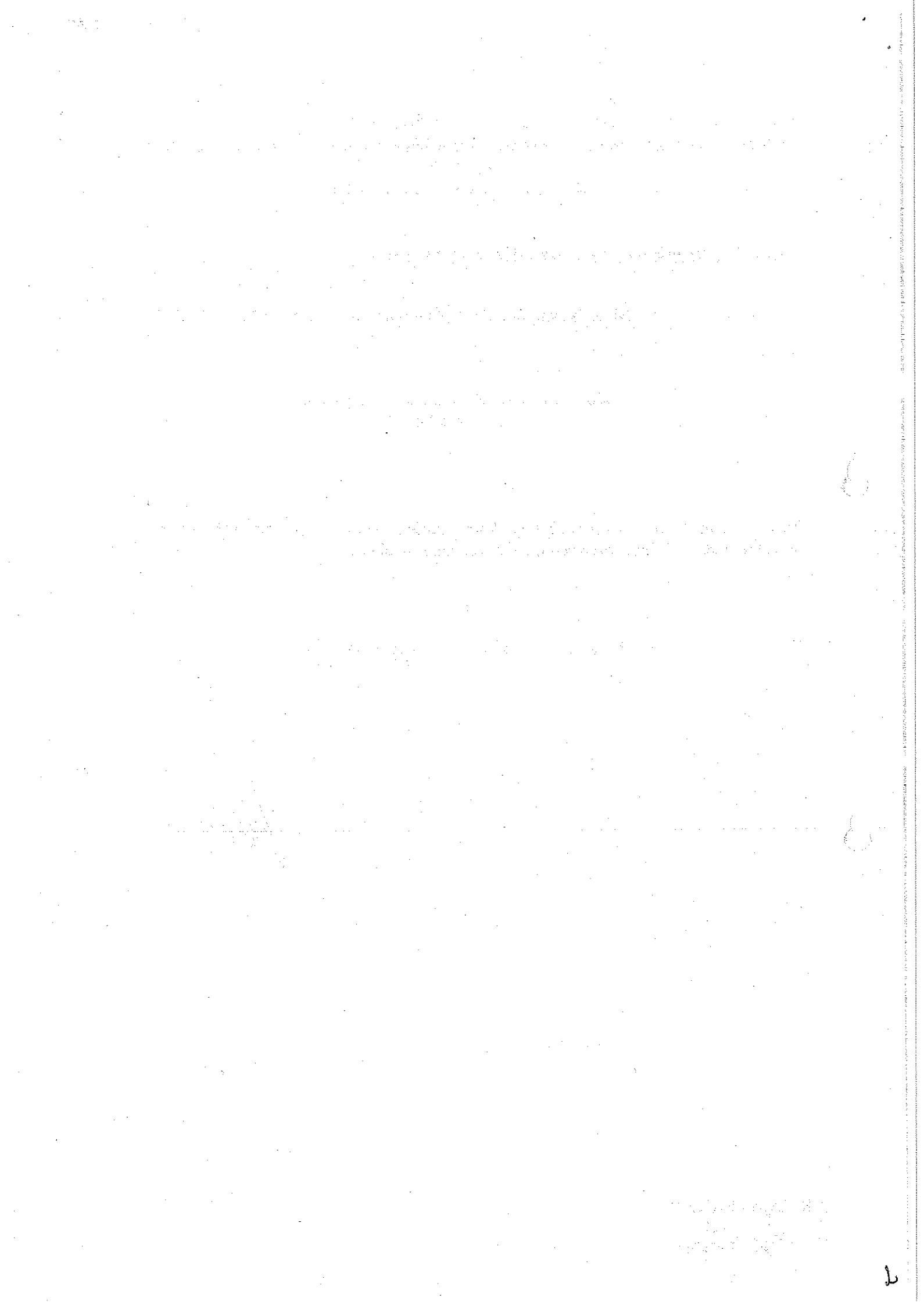
**PREZES**  
Stowarzyszenie Lokalna Grupa Działania  
„Cieszyńska Kraina”  
*[Signature]*  
**JEZYSZAJBOT**

Za zgodność z oryginałem

Inspektor  
Referatu Wdrażania PROW  
Wydziału Terenów Wiejskich  
*[Signature]*  
Iwona Cichon

Str. 1-15

KT 3483 **RADCA PRAWNY**  
*[Signature]*  
**IZABELA GÓRNY**



**LOKALNE KRYTERIA WYBORU (projektów konkursowych)**

L.P.	Nazwa kryterium	Opis / uzasadnienie	Punktacja
1	Stopień realizacji celów LSR	Preferuje operacje realizujące więcej niż jeden, a najlepiej kilka celów szczegółowych LSR	Operacja realizuje: <b>2 pkt.</b> – powyżej 2 celów szczegółowych <b>1 pkt.</b> – 2 cele szczegółowe <b>0 pkt.</b> – 1 cel szczegółowy
2	Liczba utworzonych miejsc pracy	Preferuje operacje zakładające utworzenie większej liczby miejsc pracy, w przeliczeniu na pełne etaty średniorocznie, na podstawie umowy o pracę lub spółdzielczej umowy o pracę, niż zakładane minimum	Operacja generuje miejsca pracy, w przeliczeniu na pełne etaty średniorocznie, na podstawie umowy o pracę lub spółdzielczej umowy o pracę, w liczbie większej, niż zakładane minimum o: <b>2 pkt.</b> – 3 i więcej <b>1 pkt.</b> – 1 - 2 <b>0 pkt.</b> – operacja nie generuje większej liczby miejsca pracy, w przeliczeniu na pełne etaty średniorocznie, na podstawie umowy o pracę lub spółdzielczej umowy o pracę, niż zakładane minimum
3	Innowacyjność operacji	Preferuje operacje, które posiadają elementy innowacyjności w rozumieniu LSR	Operacja posiada charakter nowatorski, niestandardowy, eksperymentalnym, w nietypowy sposób podchodzący do lokalnych zasobów, tradycji, w nietypowy i niestandardowy sposób wykorzystuje unikalne zasoby obszaru, promuje lokalne zasoby, przyczyniając się do pozytywnych zmian na obszarze LSR – <b>3 pkt.</b> ; Operacja jest innowatorska w obszarze turystyki, ochrony środowiska, przeciwdziałania

			<p>zmianom klimatu, zwalczania ubóstwa, włączenia społecznego – <b>1 pkt.</b></p> <p>(punkty mogą się sumować)</p> <p>Operacja nie posiada charakteru nowatorskiego, niestandardowego, eksperymentalnego, w nietypowy sposób nie podchodzi do lokalnych zasobów, tradycji, nie wykorzystuje w nietypowy i niestandardowy sposób unikalnych zasobów obszaru, nie promuje lokalnych zasobów, nie przyczynia się do pozytywnych zmian na obszarze LSR – <b>0 pkt.</b></p>
4	Zastosowanie rozwiązań sprzyjających ochronie środowiska lub klimatu	Preferuje operacje, które zawierają rozwiązania sprzyjające ochronie środowiska lub klimatu	<p>Operacja zawiera rozwiązania sprzyjające ochronie środowiska lub klimatu z zastosowaniem technologii OZE – <b>3 pkt.</b></p> <p>Operacja zawiera rozwiązanie sprzyjające ochronie środowiska lub klimatu – <b>1 pkt.</b></p> <p>Operacja nie zawiera rozwiązania sprzyjającego ochronie środowiska lub klimatu – <b>0 pkt.</b></p>
5	Zaspokojenie potrzeb określonych w LSR grup defaworyzowanych ze względu na dostęp do rynku pracy	Preferuje operacje, które służą zaspokojeniu potrzeb określonych w LSR grup defaworyzowanych ze względu na dostęp do rynku pracy	<p>Operacja służy zaspokojeniu potrzeb określonych w LSR grup defaworyzowanych ze względu na dostęp do rynku pracy – <b>3 pkt.</b></p> <p>Operacja nie służy zaspokojeniu potrzeb określonych w LSR grup defaworyzowanych ze względu na dostęp do rynku pracy – <b>0 pkt.</b></p>

PK

6	Wkład własny finansowy beneficjenta do projektu	Preferuje operacje, które zakładają większy wkład finansowy beneficjenta do projektu od wymaganego minimum	<p>Operacja zakłada wkład finansowy beneficjenta do projektu w wysokości większej od minimalnego wymaganego wkładu o 31% i więcej % – <b>3 pkt.</b></p> <p>Operacja zakłada wkład finansowy beneficjenta do projektu w wysokości większej od minimalnego wymaganego wkładu o 11% - 30% – <b>2 pkt.</b></p> <p>Operacja zakłada wkład finansowy beneficjenta do projektu w wysokości większej od minimalnego wymaganego wkładu o 10% – <b>1 pkt</b></p> <p>Operacja nie zakłada wkładu finansowego beneficjenta do projektu w wysokości większej od minimalnego wymaganego wkładu – <b>0 pkt.</b></p>
7	Uzasadnienie potrzeby realizacji operacji	Preferuje operacje, w których wnioskodawca rzetelnie i wiarygodnie uzasadnił potrzebę realizacji operacji	<p>Wnioskodawca przedstawił uzasadnienie: <b>3 pkt.</b> – rzetelne, wiarygodne i wyczerpujące</p> <p><b>1 pkt.</b> - wystarczające</p> <p><b>0 pkt.</b> – nierzetelne lub niewystarczające</p>
<b>Maksymalna liczba punktów</b>			<b>19 pkt.</b>
Kryterium dodatkowe – zakres operacji			
	Wzmocnienie kapitału społecznego, w tym przez podnoszenie wiedzy społeczności lokalnej w zakresie ochrony środowiska i zmian klimatycznych, także z wykorzystaniem	Poziom zaangażowania społeczności lokalnej w realizację operacji	Preferuje operacje, które na etapie realizacji przewidują zaangażowanie mieszkańców z obszaru objętego LSR
	Operacja angażuje: <b>2 pkt.</b> – wnioskodawcę oraz innych mieszkańców obszaru objętego LSR, <b>0 pkt.</b> – wyłącznie wnioskodawcę		

rozwiązań innowacyjnych			
<b>Maksymalna liczba punktów dla zakresu</b>			<b>21 pkt.</b>
<b>Minimalna liczba punktów, której uzyskanie jest warunkiem wyboru operacji – 60%</b>			<b>12,6 pkt.</b>
Rozwój przedsiębiorczości na obszarze wiejskim	Rodzaj wspieranej działalności gospodarczej	Preferuje operacje realizowane przez podmioty zakładające działalność, której podstawę będą stanowiły lokalne produkty rolne (wytwarzane na obszarze objętym LSR)	Operacja dotyczy: <b>3 pkt.</b> - zakładania działalności gospodarczej, której podstawę będą stanowiły lokalne produkty rolne (wytwarzane na obszarze objętym LSR); <b>2 pkt.</b> - zakładania działalności gospodarczej, której podstawę nie będą stanowiły lokalne produkty rolne (wytwarzane na obszarze objętym LSR); <b>1 pkt.</b> - rozwijania działalności gospodarczej, której podstawę stanowią lokalne produkty rolne (wytwarzane na obszarze objętym LSR); <b>0 pkt.</b> - rozwijania działalności gospodarczej, której podstawy nie stanowią lokalne produkty rolne (wytwarzane na obszarze objętym LSR);
<b>Maksymalna liczba punktów dla zakresu</b>			<b>22 pkt.</b>
<b>Minimalna liczba punktów, której uzyskanie jest warunkiem wyboru operacji – 60%</b>			<b>13,2 pkt.</b>
Wspieranie współpracy między podmiotami prowadzącymi działalność gospodarczą na obszarze wiejskim objętym LSR	Liczba partnerów zaangażowanych w realizację operacji	Preferuje operacje, które angażują większą liczbę partnerów	Operacja angażuje: <b>3 pkt.</b> – 3 lub więcej partnerów <b>2 pkt.</b> – 2 <b>1 pkt.</b> – 1 partnera <b>0 pkt.</b> – nie angażuje żadnego partnera
<b>Maksymalna liczba punktów dla zakresu</b>			<b>22 pkt.</b>
<b>Minimalna liczba punktów, której uzyskanie jest warunkiem wyboru operacji – 60%</b>			<b>13,2 pkt.</b>

Rozwój rynków zbytu produktów i usług lokalnych, z wyłączeniem operacji polegających na budowie lub modernizacji targowisk	Liczba kontrahentów pozyskanych w związku z realizacją operacji	Preferuje operacje, które zakładają pozyskanie większej liczby kontrahentów	Operacja zakłada pozyskanie: <b>3 pkt.</b> – 3 lub więcej kontrahentów <b>2 pkt.</b> – 2 kontrahentów <b>1 pkt.</b> – 1 kontrahenta <b>0 pkt.</b> – nie angażuje żadnego kontrahenta (weryfikacja na podstawie umów przedwstępnych lub listów intencyjnych)
Maksymalna liczba punktów dla zakresu			22 pkt.
Minimalna liczba punktów, której uzyskanie jest warunkiem wyboru operacji – 60%			13,2 pkt..
Zachowanie dziedzictwa lokalnego	Rodzaj realizowanej operacji	Preferuje operacje wskazane w analizie SWOT jako wymagające wsparcia	Operacja dotyczy: <b>3 pkt.</b> – poprawy stanu infrastruktury kultury lub dostępności zabytków <b>2 pkt.</b> – wsparcia działalności i promocji twórców ludowych <b>1 pkt.</b> – promocji dziedzictwa kulturowego obszaru lub poprawy oferty kulturalnej <b>0 pkt.</b> – operacja nie dotyczy żadnego z powyższych rodzajów
Maksymalna liczba punktów dla zakresu			22 pkt.
Minimalna liczba punktów, której uzyskanie jest warunkiem wyboru operacji – 60%			13,2 pkt.
Budowa lub przebudowa ogólnodostępnej i niekomercyjnej infrastruktury turystycznej, lub rekreacyjnej lub kulturalnej	Liczba mieszkańców zamieszkujących miejscowości, w których realizowana będzie operacja	Preferuje operacje realizowane w miejscowościach zamieszkałych przez mniej niż 5 tys. mieszkańców	Operacja realizowana: <b>2 pkt.</b> – w miejscowości zamieszkałej przez mniej niż 5 tys. mieszkańców <b>1 pkt.</b> – w miejscowości zamieszkałej przez 5 tys. mieszkańców lub więcej (stan na dzień 31.12.2013)
Maksymalna liczba punktów dla zakresu			21 pkt.
Minimalna liczba punktów, której uzyskanie jest warunkiem wyboru operacji – 60%			12,6 pkt.
Budowa lub przebudowa publicznych dróg	Liczba mieszkańców zamieszkujących	Preferuje operacje realizowane w miejscowościach	Operacja realizowana: <b>2 pkt.</b> – w miejscowości

8	gminnych lub powiatowych, które umożliwiają połączenie obiektów użyteczności publicznej, w których świadczone są usługi społeczne, zdrowotne, opiekuńczo-wychowawcze lub edukacyjne dla ludności lokalnej, z siecią dróg publicznych albo skracają dystans lub czas dojazdu do tych obiektów	miejsowości, w których realizowana będzie operacja	zamieszkałych przez mniej niż 5 tys. mieszkańców	zamieszkaną przez mniej niż 5 tys. mieszkańców <b>1 pkt.</b> – w miejscowości zamieszkaną przez 5 tys. mieszkańców lub więcej (stan na dzień 31.12.2013)
	<b>Maksymalna liczba punktów dla zakresu</b>			<b>21 pkt.</b>
	<b>Minimalna liczba punktów, której uzyskanie jest warunkiem wyboru operacji – 60%</b>			<b>12,6 pkt.</b>
	Promowanie obszaru objętego LSR	Zasięg obszarowy realizacji operacji	Preferuje operacje realizowane na większym obszarze	Operacja realizowana na: <b>3 pkt.</b> – poza terytorium kraju <b>2 pkt.</b> – obszarze kraju <b>1 pkt.</b> – obszarze województwa <b>0 pkt.</b> – obszarze LGD
	<b>Maksymalna liczba punktów dla zakresu</b>			<b>22 pkt.</b>
	<b>Minimalna liczba punktów, której uzyskanie jest warunkiem wyboru operacji – 60%</b>			<b>13,2 pkt.</b>

PREZES  
Stowarzyszenia Lokalna Grupa Działania  
„Ciepła Włocława”  
JERZY SZALBOT



# Wzór karty oceny operacji wg lokalnych kryteriów wyboru dla wniosków składanych przez podmioty inne niż LGD

Miejsce na pieczęć LGD		KARTA OCENY OPERACJI wg lokalnych kryteriów wyboru dla wniosków składanych przez podmioty inne niż LGD		KO nr 1	
				Wersja: 1.1	
				Strona 1 z 1	
NUMER WNIOSKU:		IMIĘ I NAZWISKO lub NAZWA WNIOSKODAWCY:			
NAZWA / TYTUŁ WNIOSKOWANEJ OPERACJI:					
ZAKRES PROW 2014-2020 W RAMACH WDRAŻANIA LSR					
1. LOKALNE KRYTERIA WYBORU				OCENA	UWAGI/ UZASADNIENIE
1.1.	<b>Kryterium 1- Stopień realizacji celów LSR</b> Operacja oddziałuje na: (punkty <u>nie mogą</u> się sumować) <b>Operacja realizuje:</b> <b>2 pkt.</b> – powyżej 2 celów szczegółowych <b>1 pkt.</b> – 2 cele szczegółowe <b>0 pkt.</b> – 1 cel szczegółowy				
1.2.	<b>Kryterium 2- Liczba utworzonych miejsc pracy</b> (punkty <u>nie mogą</u> się sumować) Operacja generuje miejsca pracy, w przeliczeniu na pełne etaty średniorocznie, na podstawie umowy o pracę lub spółdzielczej umowy o pracę, w liczbie większej, niż zakładane minimum o: <b>2 pkt.</b> – 3 i więcej <b>1 pkt.</b> – 1 - 2 <b>0 pkt.</b> – operacja nie generuje większej liczby miejsca pracy, w przeliczeniu na pełne etaty średniorocznie, na podstawie umowy o pracę lub spółdzielczej umowy o pracę, niż zakładane minimum				
1.3.	<b>Kryterium 3- Innowacyjność operacji</b> (punkty <u>nie mogą</u> się sumować) <b>3 pkt.</b> - Operacja posiada charakter nowatorski, niestandardowy, eksperymentalny, w nietypowy sposób podchodzący do lokalnych zasobów, tradycji, przyczyniający się do pozytywnych zmian na obszarze LSR, <b>1 pkt.</b> - Operacja jest innowatorska w obszarze turystyki, zwalczania ubóstwa, włączenia społecznego, <b>0 pkt.</b> - Operacja nie posiada charakteru nowatorskiego, niestandardowego, eksperymentalnego, w nietypowy sposób nie podchodzi do lokalnych zasobów, tradycji, nie przyczynia się do pozytywnych zmian na obszarze LSR.				
1.4.	<b>Kryterium 4 - Zastosowanie rozwiązań sprzyjających ochronie środowiska lub klimatu</b> Operacja przewiduje poprawę w zakresie: (punkty <u>nie mogą</u> się sumować) <b>3 pkt.</b> - Operacja zawiera rozwiązania sprzyjające ochronie środowiska lub klimatu z zastosowaniem technologii OZE; <b>1 pkt.</b> - Operacja zawiera rozwiązanie sprzyjające ochronie środowiska lub klimatu, <b>0 pkt.</b> - Operacja nie zawiera rozwiązania sprzyjającego ochronie środowiska lub klimatu.				
1.5	<b>Kryterium 5 - Zaspokojenie potrzeb określonych w LSR grup defaworyzowanych ze względu na dostęp do rynku pracy</b> <b>3 pkt.</b> - Operacja służy zaspokojeniu potrzeb określonych w LSR grup defaworyzowanych ze względu na dostęp do rynku pracy, <b>0 pkt.</b> - Operacja nie służy zaspokojeniu potrzeb określonych w LSR grup defaworyzowanych ze względu na dostęp do rynku pracy.				
1.6	<b>Kryterium 6 - Wkład własny finansowy beneficjenta do projektu</b> Operacja jest innowacyjna lub posiada elementy innowacyjności, które: (punkty <u>nie mogą</u> się sumować) <b>3 pkt.</b> - Operacja zakłada wkład finansowy beneficjenta do projektu w wysokości większej od minimalnego wymaganego wkładu o 31% i więcej %, <b>2 pkt.</b> - Operacja zakłada wkład finansowy beneficjenta do projektu w wysokości większej od minimalnego wymaganego wkładu o 11% - 30%, <b>1 pkt.</b> - Operacja zakłada wkład finansowy beneficjenta do projektu w wysokości większej od minimalnego wymaganego wkładu o 10%, <b>0 pkt.</b> - Operacja nie zakłada wkładu finansowego beneficjenta do projektu w wysokości większej od minimalnego wymaganego wkładu.				
1.7	<b>Kryterium 7 - Uzasadnienie potrzeby realizacji operacji</b> Wnioskodawca przedstawił uzasadnienie: (punkty <u>nie mogą</u> się sumować) <b>3 pkt.</b> - rzetelne, wiarygodne i wyczerpujące <b>1 pkt.</b> - wystarczające <b>0 pkt.</b> - nierzetelne lub niewystarczające				

**KRYTERIA W PODZIALE ZE WZGLĘDU NA ZAKRES**

1.8*	<p><b>Wzmocnienie kapitału społecznego, w tym przez podnoszenie wiedzy społeczności lokalnej w zakresie ochrony środowiska i zmian klimatycznych, także z wykorzystaniem rozwiązań innowacyjnych</b></p> <p>Operacja angażuje:  <b>2 pkt.</b> - wnioskodawcę oraz innych mieszkańców obszaru objętego LSR,  <b>0 pkt.</b> - wyłącznie wnioskodawcę</p>	21 (12,60)	
1.8*	<p><b>Rozwój przedsiębiorczości na obszarze wiejskim</b></p> <p><b>3 pkt.</b> - zakładania działalności gospodarczej, której podstawę będą stanowiły lokalne produkty rolne (wytwarzane na obszarze objętym LSR );  <b>2 pkt.</b> - zakładania działalności gospodarczej, której podstawę nie będą stanowiły lokalne produkty rolne (wytwarzane na obszarze objętym LSR );  <b>1 pkt.</b> - rozwijania działalności gospodarczej, której podstawę stanowią lokalne produkty rolne (wytwarzane na obszarze objętym LSR );  <b>0 pkt.</b> - rozwijania działalności gospodarczej, której podstawę nie stanowią lokalne produkty rolne (wytwarzane na obszarze objętym LSR );</p>	22 (13,20)	
1.8*	<p><b>Wspieranie współpracy między podmiotami prowadzącymi działalność gospodarczą na obszarze wiejskim objętym LSR</b></p> <p>Operacja angażuje:  <b>3 pkt.</b> - 3 lub więcej partnerów  <b>2 pkt.</b> - 2  <b>1 pkt.</b> - 1 partnera  <b>0 pkt.</b> - nie angażuje żadnego partnera</p>	22 (13,20)	
1.8*	<p><b>Rozwój rynków zbytu produktów i usług lokalnych, z wyłączeniem operacji polegającym na budowie lub modernizacji targowisk</b></p> <p>Operacja zakłada pozyskanie:  <b>3 pkt.</b> - 3 lub więcej kontrahentów  <b>2 pkt.</b> - 2 kontrahentów  <b>1 pkt.</b> - 1 kontrahenta  <b>0 pkt.</b> - nie angażuje żadnego kontrahenta                      (weryfikacja na podstawie umów przedwstępnych lub listów intencyjnych )</p>	22 (13,20)	
1.8*	<p><b>Zachowanie dziedzictwa lokalnego</b></p> <p>Operacja dotyczy:  <b>3 pkt.</b> - poprawy stanu infrastruktury kultury lub dostępności zabytków  <b>2 pkt.</b> - wsparcia działalności i promocji twórców ludowych  <b>1 pkt.</b> - promocji dziedzictwa kulturowego obszaru lub poprawy oferty kulturalnej  <b>0 pkt.</b> - operacja nie dotyczy żadnego z powyższych rodzajów</p>	22 (13,20)	
1.8*	<p><b>Budowa lub przebudowa ogólnodostępnej i niekomercyjnej infrastruktury turystycznej, lub rekreacyjnej lub kulturalnej</b></p> <p>Operacja realizowana:  <b>2 pkt.</b> - w miejscowości zamieszkaanej przez mniej niż 5 tys. mieszkańców  <b>1 pkt.</b> - w miejscowości zamieszkaanej przez 5 tys. mieszkańców lub więcej (stan na dzień 31.12.2013 )</p>	21 (12,60)	
1.8*	<p><b>Budowa lub przebudowa publicznych dróg gminnych lub powiatowych, które umożliwiają połączenie obiektów użyteczności publicznej, w których świadczone są usługi społeczne, zdrowotne, opiekuńczo-wychowawcze lub edukacyjne dla ludności lokalnej, z siecią dróg publicznych albo skracają dystans lub czas dojazdu do tych obiektów</b></p> <p>Operacja realizowana:  <b>2 pkt.</b> - w miejscowości zamieszkaanej przez mniej niż 5 tys. mieszkańców  <b>1 pkt.</b> - w miejscowości zamieszkaanej przez 5 tys. mieszkańców lub więcej (stan na dzień 31.12.2013)</p>	21 (12,60)	
1.8*	<p><b>Promowanie obszaru objętego LSR</b></p> <p>Operacja realizowana na:  <b>3 pkt.</b> - poza terytorium kraju  <b>2 pkt.</b> - obszarze kraju  <b>1 pkt.</b> - obszarze województwa  <b>0 pkt.</b> - obszarze LGD</p>	22 (13,20)	
<b>SUMA PUNKTÓW</b>			
IMIE I NAZWISKO CZŁONKA RADY			
MIEJSCE:		DATA:	CZYTELNY PODPIS:
PODPIS SEKRETARZA POSIEDZENIA RADY			

**INSTRUKCJA WYPEŁNIANIA KARTY:**

Pola zaciemnione wypełnia biuro LGD, pola białe wypełnia Członek Rady biorący udział w ocenie zgodności wg. lokalnych kryteriów wyboru

- Kartę należy wypełnić piórem lub długopisem
- Wszystkie rubryki muszą być wypełnione.
- W punktach od 1.1 do 1.8 należy wpisać przyznaną liczbę punktów
- Nie wpisanie imienia, nazwiska, miejsca, daty i czytelnego podpisu skutkuje nieważnością karty.
- Należy wypełnić tylko jedno kryterium oznaczone gwiazdką\*.

**WICEPREZES**  
 Stowarzyszenie Lokalna Grupa Działania  
 „Cieszyńska Kraina”  
 IRENEUSZ SZARZEC  
 Stowarzyszenie Lokalna Grupa Działania  
 „Cieszyńska Kraina”  
 IERZY SZALBOT

## Wzór karty oceny zgodności operacji z LSR

Miejsce na pieczęć	KARTA OCENY zgodności operacji z LSR		KO nr 1
			Wersja: 1.1
			Strona 1 z 1
NUMER WNIOSKU:	IMIĘ I NAZWISKO lub NAZWA WNIOSKODAWCY		
NAZWA / TYTUŁ WNIOSKOWANEJ OPERACJI:			
ZAKRES PROW 2014-2020 W RAMACH WDRAŻANIA LSR	<input type="checkbox"/> Wzmocnienie kapitału społecznego, w tym przez podnoszenie wiedzy społeczności lokalnej w zakresie ochrony środowiska i zmian klimatycznych, także z wykorzystaniem rozwiązań innowacyjnych; <input type="checkbox"/> Rozwój przedsiębiorczości na obszarze wiejskim <input type="checkbox"/> Wspierania współpracy między podmiotami prowadzącymi działalność gospodarczą na obszarze wiejskim objętym LSR <input type="checkbox"/> Rozwój rynków zbytu produktów i usług lokalnych, z wyłączeniem operacji polegających na budowie lub modernizacji targowisk <input type="checkbox"/> Zachowania dziedzictwa lokalnego.  <input type="checkbox"/> Budowy lub przebudowy ogólnodostępnej i niekomercyjnej infrastruktury turystycznej, lub rekreacyjnej lub kulturalnej.  <input type="checkbox"/> budowy lub przebudowy publicznych dróg gminnych lub powiatowych, które:  a) umożliwiają połączenie obiektów użyteczności publicznej, w których są świadczone usługi społeczne, zdrowotne, opiekuńczo-wychowawcze lub edukacyjne dla ludności lokalnej, z siecią dróg publicznych albo  b) skracają dystans lub czas dojazdu do tych obiektów;  <input type="checkbox"/> Promowanie obszaru objętego LSR, w tym produktów lub usług lokalnych		
1. Czy realizacja projektu / operacji przyczyni się do osiągnięcia celów ogólnych LSR?			
CO1: Wzmocnienie konkurencyjności obszaru LSR			<input type="checkbox"/>
CO2: Tworzenie warunków do rozwoju przedsiębiorczości, utrzymania i tworzenia miejsc pracy			<input type="checkbox"/>
CO3: Wzmacnianie kapitału społecznego na obszarze LSR			<input type="checkbox"/>
2. Czy realizacja projektu / operacji przyczyni się do osiągnięcia celów szczegółowych LSR?			
CS.1.1 Wykorzystanie potencjału dla rozwoju oraz promocji obszaru LSR			<input type="checkbox"/>
CS.1.2 Poprawa jakości infrastruktury oraz oferty kulturalnej			<input type="checkbox"/>
CS.1.3 Rozwój infrastruktury turystycznej			<input type="checkbox"/>
CS.1.4 Poprawa dostępności do infrastruktury rekreacyjnej i sportowej			<input type="checkbox"/>
CS.1.5 Rozwój OZE			<input type="checkbox"/>
CS.2.1 Tworzenie lub utrzymanie istniejących miejsc pracy na obszarze LSR			<input type="checkbox"/>
CS.2.2 Wsparcie działań na rzecz podniesienia poziomu innowacyjności przedsiębiorstw niezwiązanych z turystyką			<input type="checkbox"/>
CS.2.3 Rozwój nowoczesnych form wsparcia instytucji rynku pracy dla osób poszukujących pracy			<input type="checkbox"/>
CS.3.1 Przeciwdziałanie różnym formom wykluczenia na obszarze LSR			<input type="checkbox"/>
CS.3.2 Poprawa stanu infrastruktury drogowej w zakresie włączenia społecznego			<input type="checkbox"/>
3. Czy realizacja projektu / operacji jest zgodna z przedsięwzięciami zaplanowanymi w LSR?			

P.1. Tworzenie szlaków turystycznych i tematycznych łączących obiekty zabytkowe	<input type="checkbox"/>
P.2. Tworzenie lub rozwój elementów promocji obszaru	<input type="checkbox"/>
P.3. Organizacja imprez kulturalnych, także o charakterze ponadregionalnym	<input type="checkbox"/>
P.4. Organizacja imprez kulturalnych niezwiązanych z lokalną kulturą i tradycją oraz imprez skierowanych do różnych grup wiekowych	<input type="checkbox"/>
P.5. Wyposażenia obiektów infrastruktury kultury	<input type="checkbox"/>
P.6. Budowa lub modernizacja oraz zakup wyposażenia obiektów turystycznych	<input type="checkbox"/>
P.7. Wdrażanie innowacyjnych rozwiązań w obszarze turystyki	<input type="checkbox"/>
P.8. Podnoszenie jakości zarządzania obiektami turystycznymi	<input type="checkbox"/>
P.9. Budowa lub modernizacja oraz zakup wyposażenia obiektów rekreacyjnych	<input type="checkbox"/>
P.10. Budowa lub modernizacja oraz zakup wyposażenia obiektów sportowych, w szczególności przy placówkach edukacyjnych	<input type="checkbox"/>
P.11. Organizacja wydarzeń, w tym szkoleń z zakresu zachowań proekologicznych i OZE	<input type="checkbox"/>
P.12. Tworzenie i rozwój elementów infrastruktury OZE	<input type="checkbox"/>
P.13. Rozwój działalności gospodarczej, tworzenie nowych lub utrzymanie obecnych miejsc pracy	<input type="checkbox"/>
P.14. Rozwój przedsiębiorstw działających w obszarze turystyki	<input type="checkbox"/>
P.15. Tworzenie inkubatorów przetwórstwa lokalnego	<input type="checkbox"/>
P.16. Wsparcie doradcze, szkoleniowe dla działających firm oraz osób zamierzających rozpocząć działalność gospodarczą	<input type="checkbox"/>
P.17. Wdrażanie innowacyjnych rozwiązań w firmach niezwiązanych z turystyką	<input type="checkbox"/>
P.18. Projekty doradcze i kształceniowe dla osób poszukujących pracy	<input type="checkbox"/>
P.19. Projekty służące przeciwdziałaniu wykluczeniu społecznemu, w tym poprzez podnoszenie kompetencji	<input type="checkbox"/>
P. 20. Budowa lub przebudowa publicznych dróg gminnych lub powiatowych	<input type="checkbox"/>
<b>UZASADNIENIE NIEZGODNOŚCI PROJEKTU/OPERACJI Z ZAZNACZONYMI PRZEDSIĘWZIĘCIAMI W LSR:</b>	
<p style="text-align: right;"><b>WICEPREZES</b> Stowarzyszenie Lokalna Grupa Działania „Cieszyńska Straina” <b>IRENEUSZ SZARZEC</b></p> <p style="text-align: right;"><b>PREZES</b> Stowarzyszenie Lokalna Grupa Działania „Cieszyńska Straina” <b>JERZY SZALBOT</b></p>	
IMIE I NAZWISKO CZŁONKA RADY:	
<b>Głosuję za uznaniem/nie uznaniem* operacji za zgodną z LSR (niepotrzebne skreślić)</b>	
MIEJSCE:	DATA:
PODPIS SEKRETARZA POSIEDZENIA OD	CZYTELNY PODPIS:

### INSTRUKCJA WYPEŁNIANIA KARTY:

Pola zaciemnione wypełnia biuro LGD przed rozpoczęciem procesu oceny

Pola białe wypełnia Członek RADY LGD biorący udział w ocenie zgodności

- Kartę należy wypełnić piórem lub długopisem
- Ocena zgodności polega na wpisaniu znaku „x” w kratce po prawej stronie przy każdym celu / przedsięwzięciu, z którym dana operacja jest zgodna. Zgodność operacji z LSR może występować w więcej niż jednym punkcie (można zaznaczyć więcej kwadracików) Operacja zostanie uznana za zgodną z LSR jeżeli będzie zgodna z: co najmniej jednym celem ogólnym, co najmniej jednym celem szczegółowym oraz co najmniej jednym przedsięwzięciem zapisanym w LSR.
- Nie wpisanie imienia, nazwiska, miejsca, daty i czytelnego podpisu skutkuje nieważnością karty.

## Procedura aktualizacji/zmiany lokalnych kryteriów wyboru operacji dla podmiotów innych niż LGD

Lokalne kryteria wyboru, podobnie jak sama LSR, będą ewoluowały w czasie, co będzie mogło powodować potrzebę ich zmiany lub pewnej modyfikacji do zmieniających się uwarunkowań i potrzeb.

1. Procedura zmiany lokalnych kryteriów wyboru została sformułowana już na etapie opracowania LSR, stwarzając gwarancję ewentualnego uruchomienia w przyszłości swoistego mechanizmu naprawczego w sytuacji, gdyby np. zaproponowane początkowo zestawy kryteriów selekcji nie przynosiły oczekiwanych rezultatów lub wręcz w niekorzystny sposób realizowały politykę wsparcia LGD zapisaną w LSR. Zmiany te zostały przewidziane w statucie LGD w § 22 ust. 1 pkt 4, który powierza tą kompetencję Walnemu Zebraniu Członków, dając jednocześnie Radzie LGD prawo wnioskowania o zmianę tych kryteriów w § 29 ust. 2 pkt 1.
2. Przesłanką do przygotowania przez Radę projektu zmiany kryteriów może być w szczególności:
  - 1) zmiana w przepisach prawnych, istotnych z punktu widzenia wdrażania LSR;
  - 2) wyniki realizacji LSR – niski stopień osiągnięcia założonych w LSR wskaźników;
  - 3) uwagi dotyczące funkcjonujących kryteriów, zgłaszane przez członków Rady lub wnioskodawców biorących udział w naborach przeprowadzanych przez LGD w związku z wdrażaniem LSR.
3. Zaproponowane przez Radę kryteria podlegają konsultacjom. Konsultacje z Członkami LGD i lokalną społecznością polegają na opublikowaniu na stronie internetowej LGD projektu zmiany lokalnych kryteriów wyboru wraz z uzasadnieniem wprowadzanych zmian, z możliwością zgłaszania przez zainteresowane osoby drogą elektroniczną uwag do projektu.
4. W przypadku konieczności terminowego wprowadzenia w życie zmian kryteriów, Rada może ograniczyć proces konsultacji społecznych, jednak w każdym wypadku na stronie internetowej LGD powinien zostać opublikowany projekt zmiany kryteriów



Handwritten text at the top of the page, possibly a header or title.

Handwritten text block, likely the beginning of a paragraph.

Handwritten text block, continuing the narrative or list.

Handwritten text block, possibly a sub-section or a specific point.

Handwritten text block, continuing the main body of text.

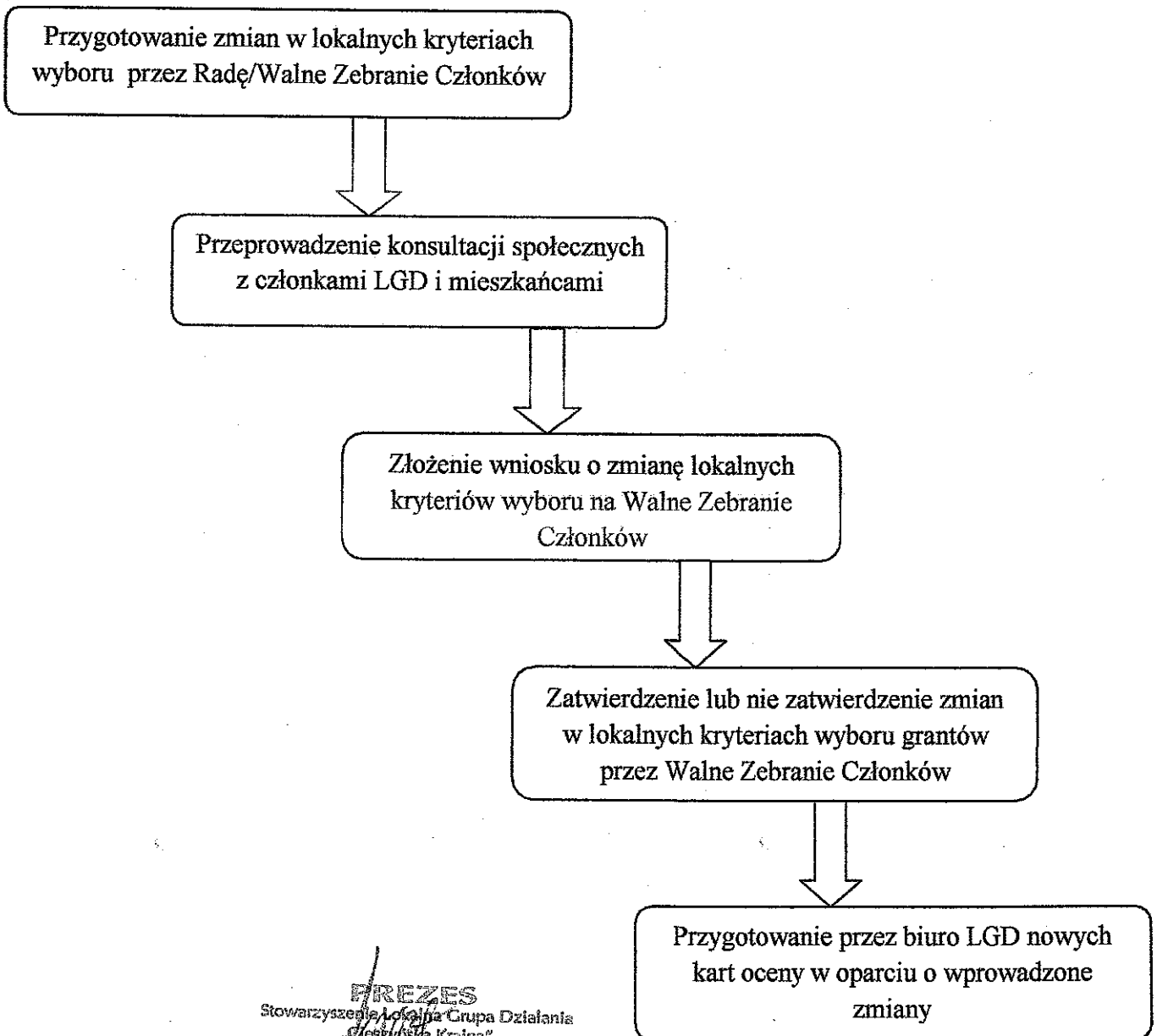
Handwritten text block, possibly a concluding paragraph or a summary.

Handwritten text block at the bottom of the page.

wraz z uzasadnieniem proponowanych zmian i wskazaniem sposobu i terminów zgłaszania uwag do przedstawionej propozycji.

5. Wniosek o zmianę lokalnych kryteriów wyboru wraz z pisemnym uzasadnieniem będzie rozpatrzony na najbliższym Walnym Zebraniu Członków. W przypadku zmiany lokalnych kryteriów wyboru będą one obowiązywać wyłącznie dla konkursów ogłoszonych po dniu zatwierdzenia zmian.
6. Procedura zmiany lokalnych kryteriów wyboru operacji w wersji graficznej znajduje się poniżej.

### Procedura zmiany lokalnych kryteriów wyboru



**PREZES**  
Stowarzyszenie Lokalna Grupa Działania  
„Cieszyńska Kraina”

**PIERZY SZALBOT**

**CZŁONEK ZARZĄDU**  
Stowarzyszenie Lokalna Grupa Działania  
„Cieszyńska Kraina”

**TOMASZ BUJOK**

